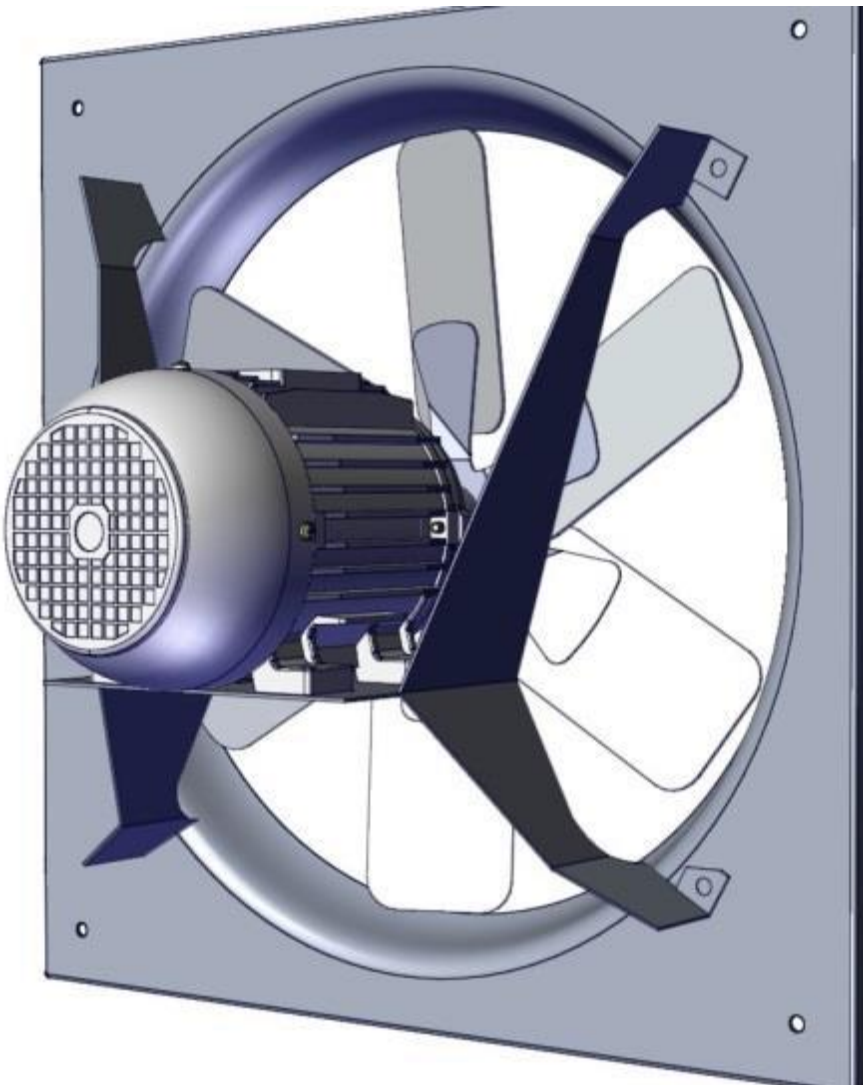


SERIE HEP

Los extractores de tipo helicoidal modelo HEP cubren un gran rango de prestaciones con gran eficiencia; han sido desarrollados para operar en ambientes de riesgo explosivo, en base a normas internacionales ya que el conjunto embocadura-hélice-motor, forma un sistema anti chispa, en base a la norma AMCA STANDARD 99-0401-86.



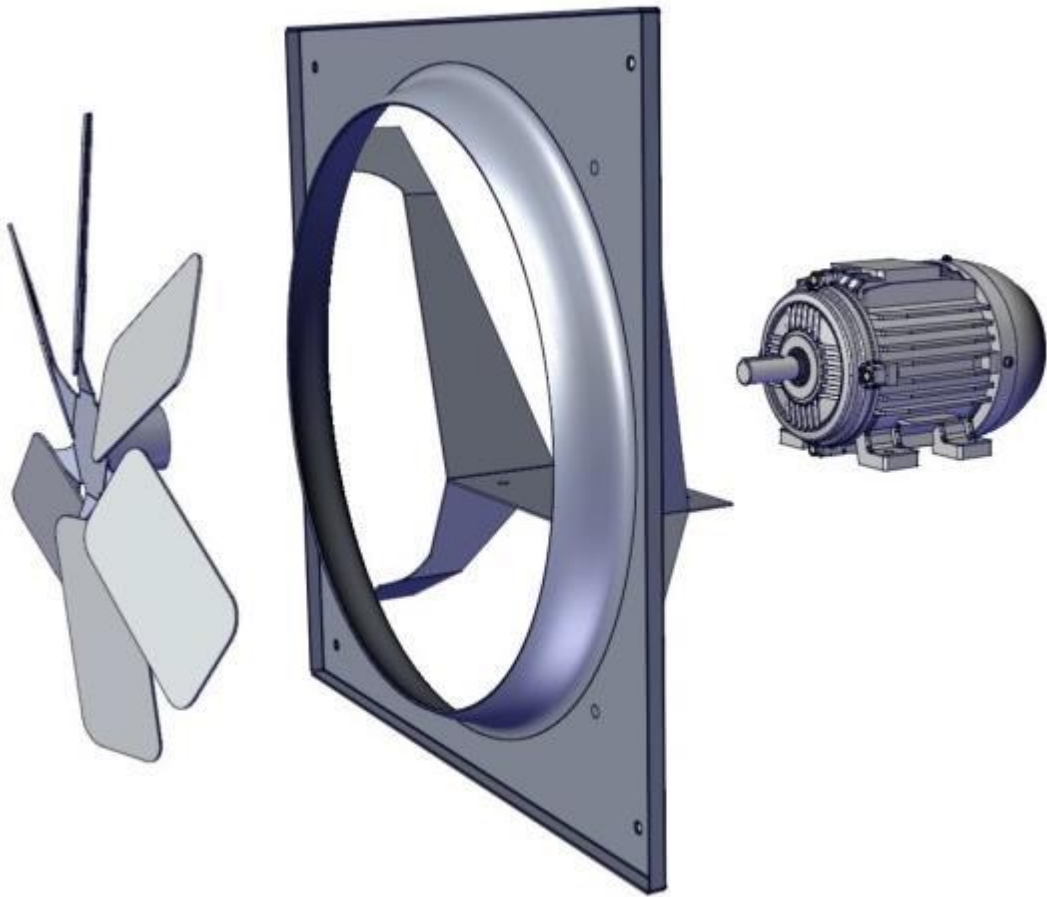
Características

Todas las partes del ventilador en contacto con el aire o gas, deben fabricarse en un material no ferroso. Hay que tomar medidas para que la hélice, flecha y rodamientos no estén en contacto con algún material. Conjunto embocadura, soporte y hélice fabricados en aluminio, hélices en 6 hojas, motor a prueba de explosión Trifásico 4 polos 220/440 V. acoplado directamente a la hélice.

Aplicaciones

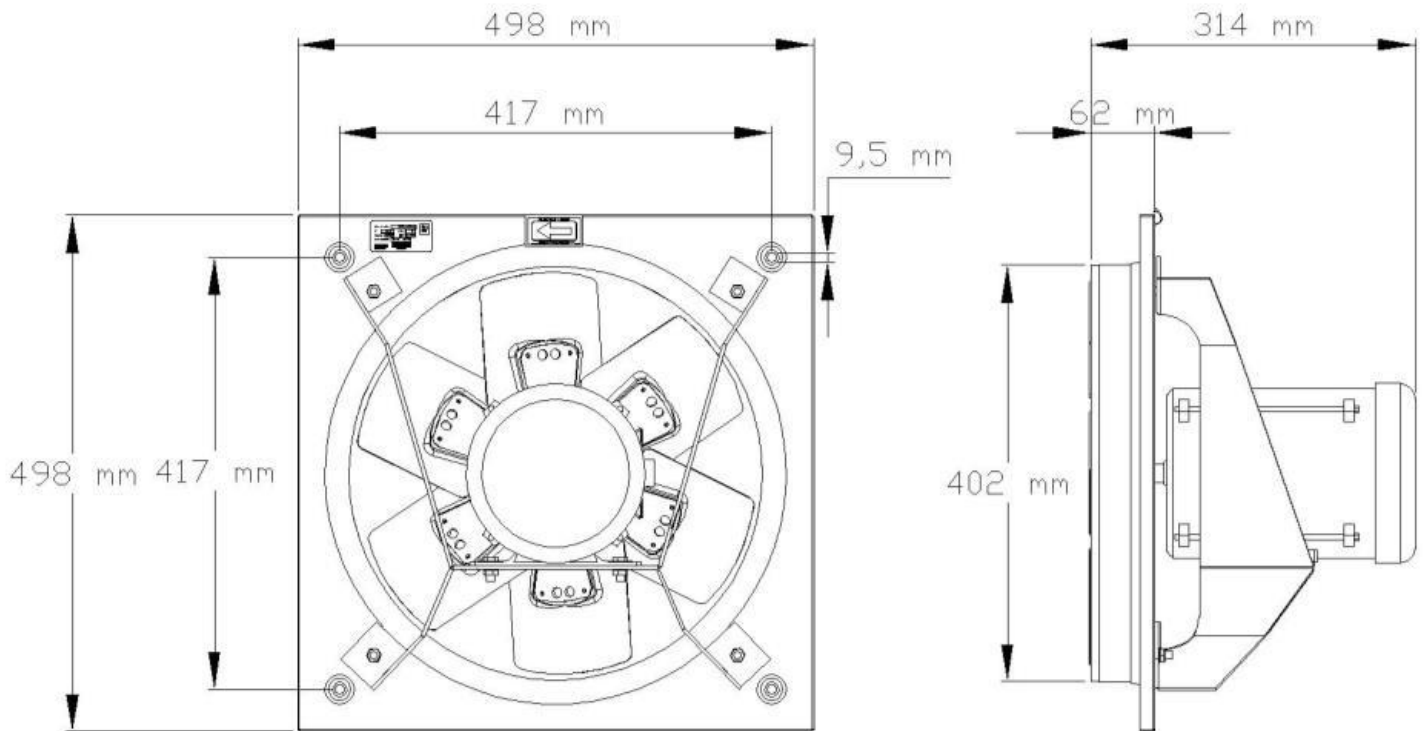
Extracción de aire o ventilación de locales cuya atmósfera contenga uno o varios componentes explosivos: industria petroquímica, industria química, laboratorios, cabinas de pintura, almacenes de solventes, etcétera.

Modelo	Velocidad R.P.M.	Potencia	Intensidad Máxima a: 440 V	Intensidad Máxima a: 220 V	Caudal descarga libre m3/hr	Nivel Sonoro dB(A)*
HEP-400	1,725	1/4	0.5	1	4,230	64.2
HEP-500	1,725	1/2	1.0	2.0	7,800	71.3
HEP-630	1,725	3/4	1.5	3.0	11,320	75.2

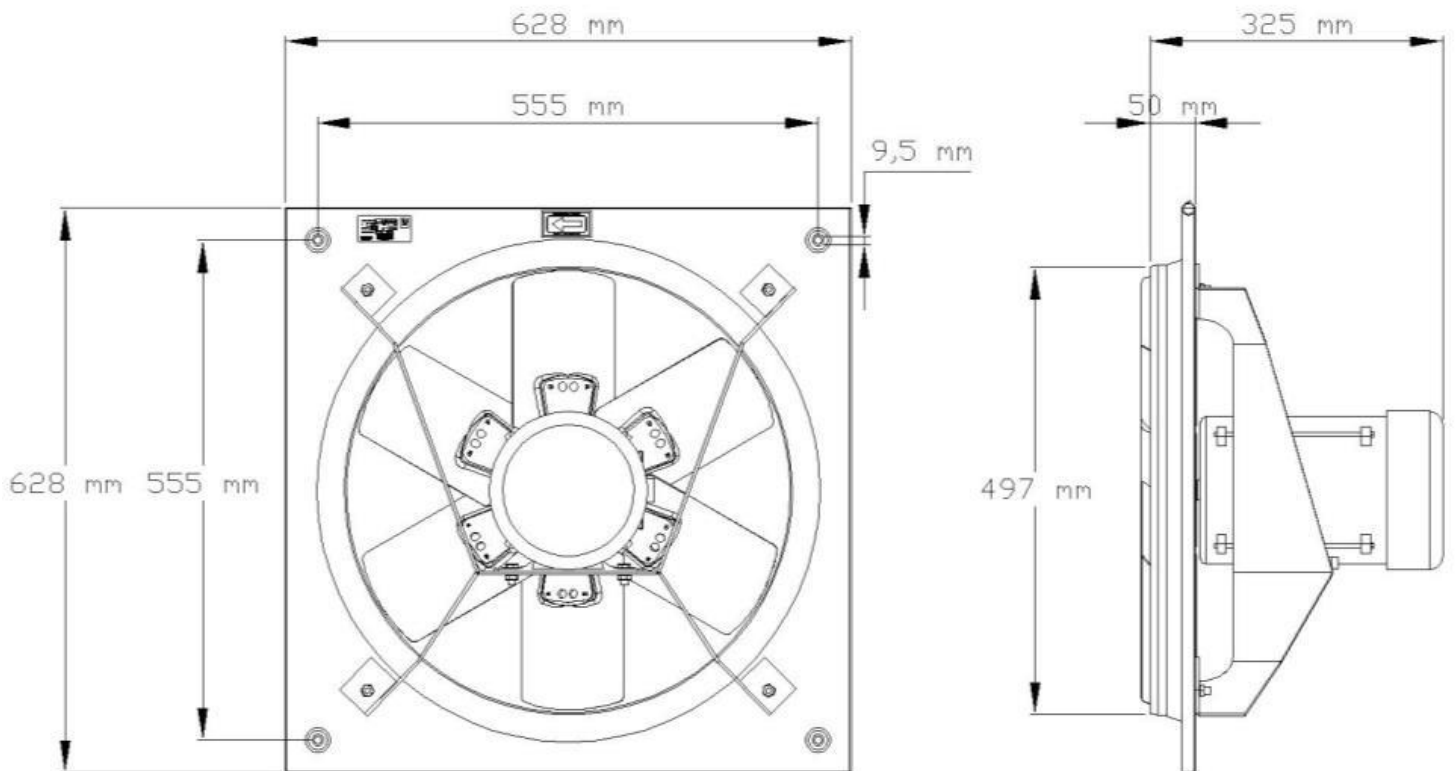


DIMENCIONES

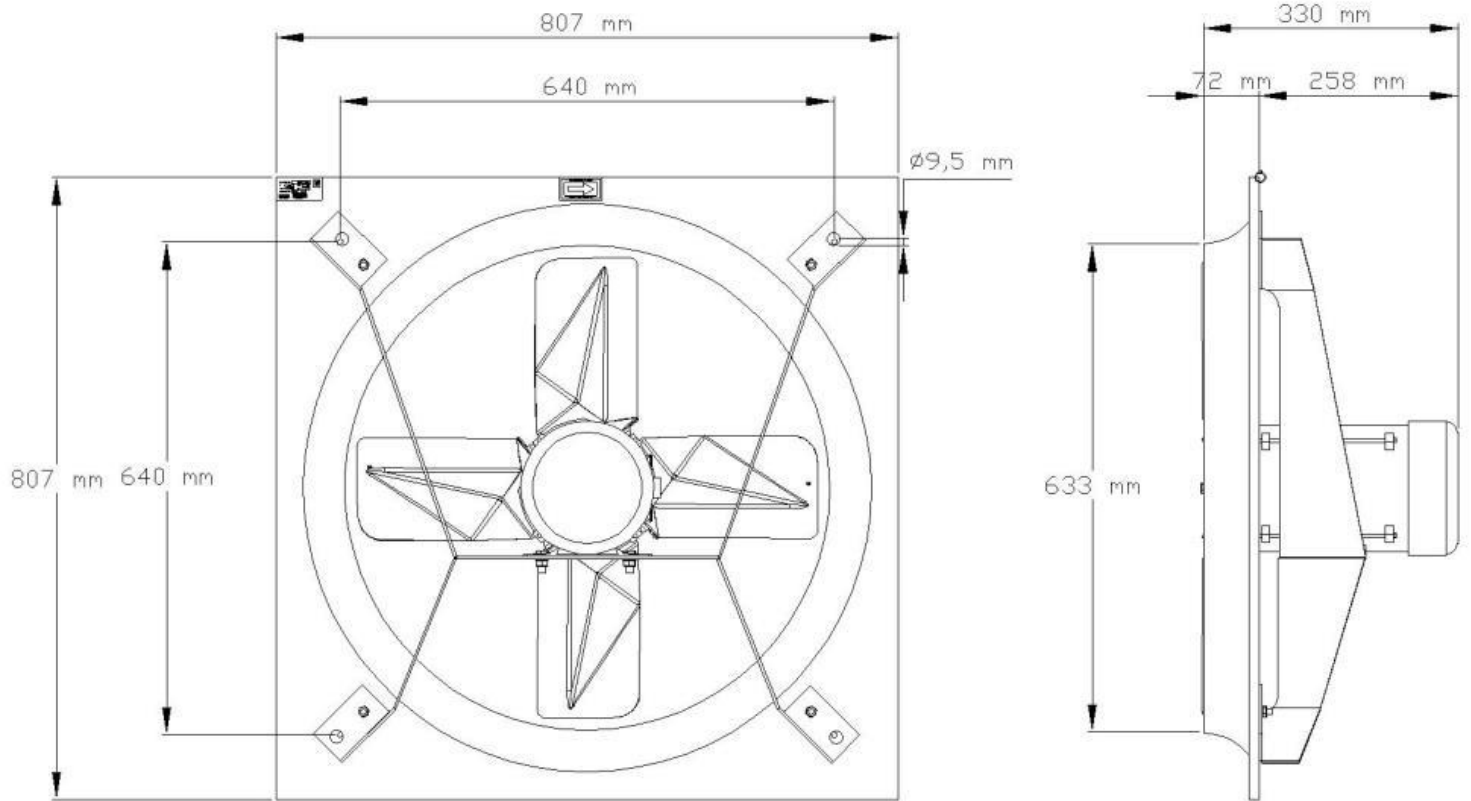
HEP-400



HEP-500



HEP-630



Nota: Estos son algunos modelos, se cuenta con otra amplia gama de ventiladores, con otras características (potencia, caudal, velocidad, motor).